



Kawatec Adolf Walker

Geriatrische und medizintechnische Lagersysteme

Die professionellen Arbeitsplätze für die fortschrittliche Seniorenheimat

Steh- und Sitzarbeitsplätze

Von Fachkräften konzipiert
für Fachkräfte

... mit modernen Dekoren oder
Furnieren, farblich abgestimmt
auf unsere Medikamenten- und
Lagerschränke



Daneben bieten wir

- Schränke für Bewohnerzimmer
- Pflegearbeits-, Behandlungs- und Wochentablettwagen
- sowie Tische und Stühle für den Übergabebereich oder für Ess- und Besprechungsräume

Kawatec-Schreibarbeitsplätze

Unterbauschränke mit Schreib-
utensilienfach, mit einer zusätz-
lichen Schublade, mit integrierter
Hängeregistratur oder mit
Formularhalter

oder mit 3 gleichen Schubladen

oder auch nur mit einem Fach-
boden für Ordner

oder ... oder ... oder ...



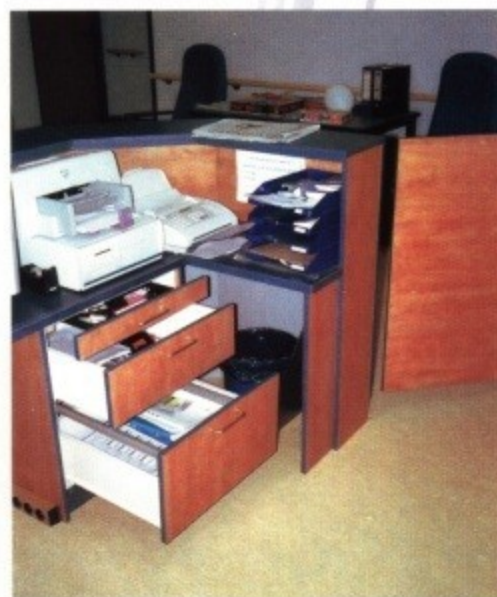
Unterbauschränke – ohne oder
mit Tür – ggf. mit Belüftung für PC,
Drucker etc.



Schreibarbeitsplätze über Eck
werden nach örtlichem Aufmaß hergestellt



Hängeschrank mit
Brief-Verteilerfach und
schwenkbarer Monitorplatte
für Notruf-PC oder
Überwachung der
Eingangstür



Thekenarbeitsplatz mit „Western-Schwingtür“
kann auch mit Glasaufsatz geliefert werden,
z.B. bei gleichzeitigem Empfangsraum

Kawatec-Steharbeitsplätze

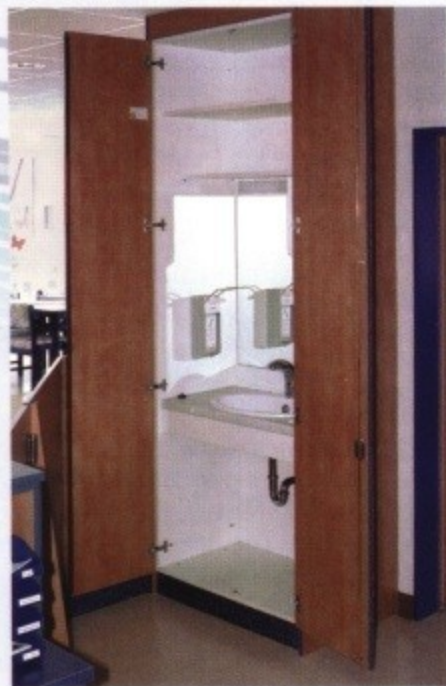
Und wo waschen Sie Ihre Hände? Oder woher holen Sie das Wasser zum Verdünnen der Medikamente?

Im formschönen Einbauwaschbecken aus lackiertem, daher warmem Stahl von ALAPE oder aus Edelstahl – rund, eckig oder oval.

Alle Unterbau- und Wandhängeschränke werden standardisiert ohne Schloss geliefert, sie können jedoch auf Wunsch abschließbar angeboten werden.

Mit Modulen und Körben bestückbar, oder einfach mit Holzfachböden.

Arbeitsplatten aus hochwertig beschichteten Materialien, mit eckigen oder Postforming-Kanten, 30 oder 38 mm stark, stufenlose Tiefen von 600 bis 1.000 mm.



Geschlossener Waschbeckenschrank
raumhoch

Wandhängeschrank
und Wandhängeregal
PC-Tastaturauszug



Steh- und Sitzarbeitsplatz – Kombination
mit seitlichem Höhenversprung
von 760 mm auf 900 mm

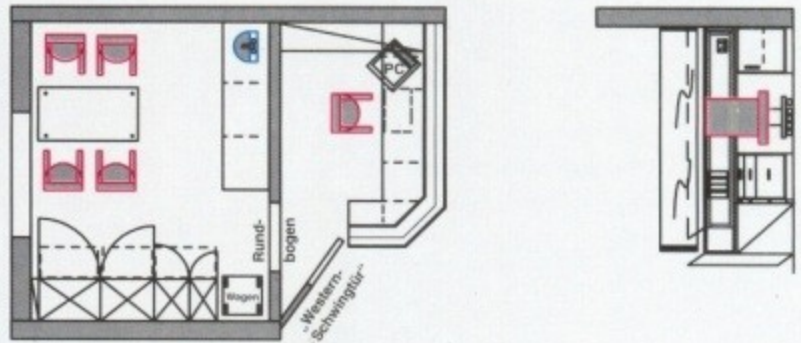


Hochschrank-Wand-
hängeschrank/Steharbeitsplatz-
Kombination



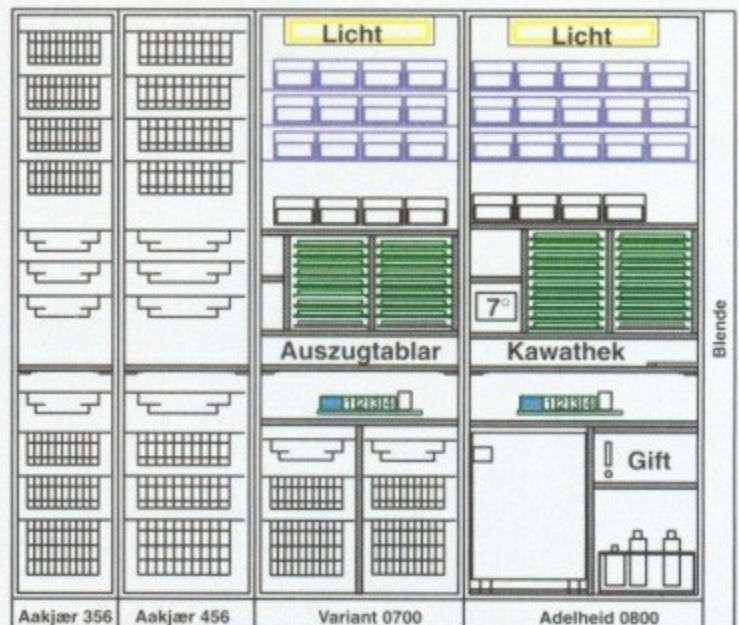
Kawatec-Einrichtungsplanung nach Maß

In enger Zusammenarbeit mit Planern, Heim- und Pflegedienstleitungen erarbeiten wir gerne auch für Ihr neues Dienstzimmer kostenlos und unverbindlich Einrichtungsskizzen in verschiedenen Ansichten.



Der Platz für Lager- und Medikamentenschränke (Mediboxen und Wochenrichtsystem) ist u.a. abhängig von der Anzahl der Bewohner einer Pflegeabteilung.

Das Aufmaß Ihrer Räumlichkeiten nehmen wir selbstverständlich vor Ort vor – bei Neubauten bitten wir Sie um die Überlassung eines Grundrisses.



Bei Ausschreibungen erstellen wir für Bauherren, Planer und Architekten Ausschreibungstexte.
Gerne auch auf Datenträger.



Kawatec Adolf Walker

Geriatrische und
medizintechnische Lagersysteme

Dahlienstraße 3
77731 Willstätt

Telefon: 07852 - 93 57 10
Telefax: 07852 - 93 57 12
infothek@kawatec.de